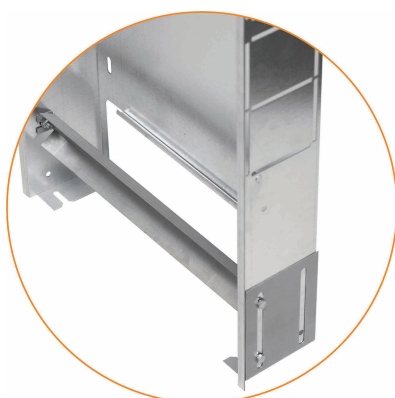


# Szafka dla rozdzielaczy ogrzewania podłogowego

SP



MONTAŻ  
PODTYNKOWY



RAL 9003



IP21



## Cechy:

- konstrukcja z blachy ocynkowanej i malowanej
- przeznaczona do montażu rozdzielaczy ogrzewania instalacji C.O.
- wykonana w kolorze białym RAL 9003
- zamek z tworzywa na śrubokręt płaski lub monetę

TYP/NR. KAT.	Ilość obwodów	Szerokość [mm] A	Wysokość [mm] B	Głębokość [mm] C
SP-0	2-4	400	705-805	110-160
SP-1	5-6	450	705-805	110-160
SP-2	7-8	530	705-805	110-160
SP-3	9-10	680	705-805	110-160
SP-4	11-13	830	705-805	110-160
SP-5	14-16	1030	705-805	110-160
SP-6	17-18	1130	705-805	110-160

