

MULTI-ALFA – rozdzielnice multimedialne

Natynkowe | Modułowe | Uniepalnione tworzywo sztuczne



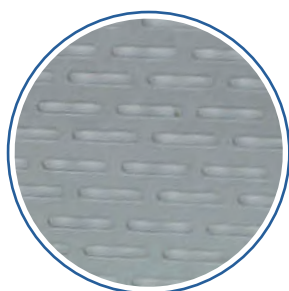
Zastosowanie: rozdzielnia Multi-Alfa jest idealnym rozwiązaniem jako centrum instalacji telewizji naziemnej, satelitarnej, czy CCTV (telewizja przemysłowa) oraz sieci telefonicznej, LAN lub światłowodowej. Multi-Alfa ze swoją plastikową konstrukcją wyróżnia się prostotą budowy, lekkością, dużą przestrzenią montażową, przy zachowaniu wysokiej jakości produktu. Zgodna z rozporządzeniem Ministra Transportu, Budownictwa i Gospodarki Morskiej z dn. 06.11.2012, odnośnie telekomunikacyjnych skrzynek mieszkaniowych.

Konstrukcja:

- obudowa z niepalnego tworzywa sztucznego
- perforowana płyta montażowa
- uniwersalne gniazda keystone
- gniazdo 230 V

Akcesoria:

- moduły keystone (str. 57)
- listwa zasilająca (str. 57)



Dostępne kolory



RAL 9003



Natynkowy

Dostępne wersje drzwi



Pełne
+ zatrask



Przezroczyste
+ zatrask

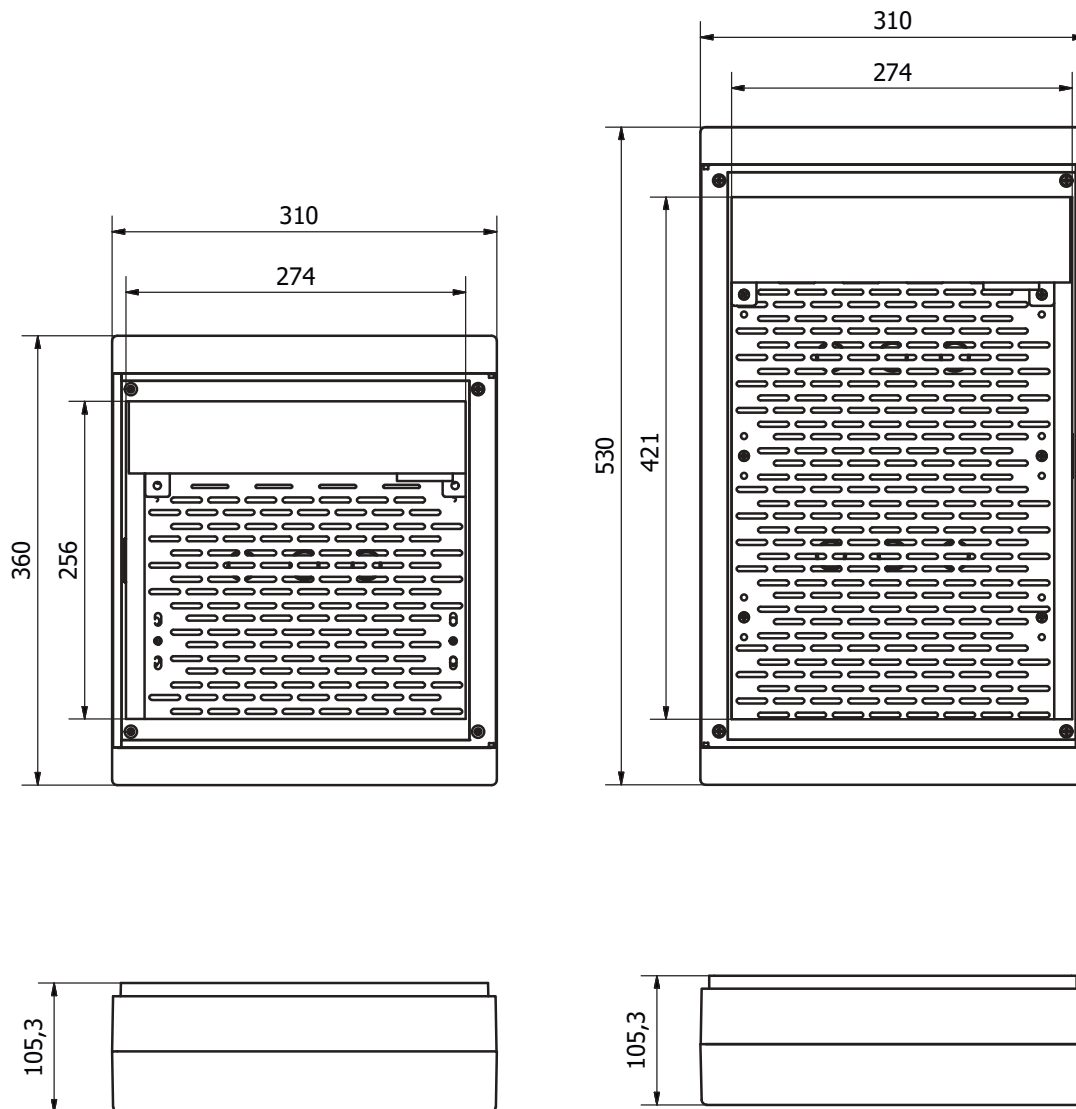
Stopień ochrony



II Klasa ochronności

Certyfikacja





MULTIALFA 360

MULTIALFA 530

Typ/Nr. kat.	Wymiary gabarytowe w mm			Wymiary przestrzeni użytkowej w mm			Liczba gniazd Keystone	Liczba gniazd zasilających
	Wys.	Szer.	Głęb.	Wys.	Szer.	Głęb.		
MULTIALFA 360	360	310	105	187	274	80	20	1
MULTIALFA 530	530			348				
MULTIALFA 360 BD	360			187				
MULTIALFA 530 BD	530			348				